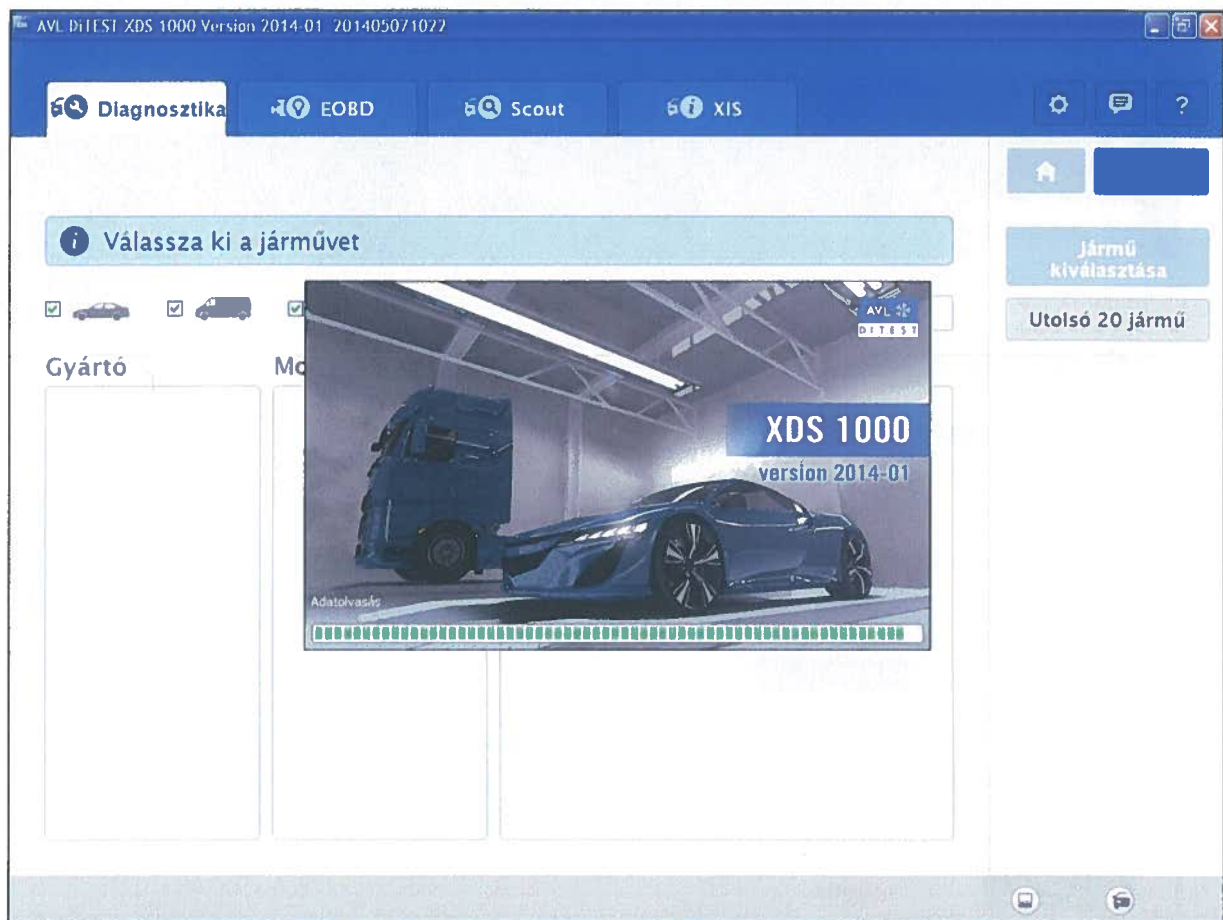


## **AVL XDS 1000 egyszerű, gyors, sikeres diagnosztikai megoldás**

Az AVL ma az egyik legnagyobb magánkézben lévő világcég. Több mint 50 országba van jelen a termékeivel és szállít megoldás a garázsipar számára. Az elmúlt 50 év fejlesztései eredményeképpen ma megkerülhetetlen szereplője az OEM járműipari fejlesztői beszállító piacnak. Csak pár példát had emeljek ki: **Volkswagen Group, KTM, Mercedes-Benz, BMW, Iveco.**

Ezen technikai, felkészültségi háttér kellően támogatja azt a törekvést, hogy egy felhasználóbarát, gyors, jó találati pontossággal működő márka független diagnosztikai szoftvert alkossanak. Ez a szoftver a XDS-1000 fantázianéven született meg az AVL „boszorkánykonyhájában”.

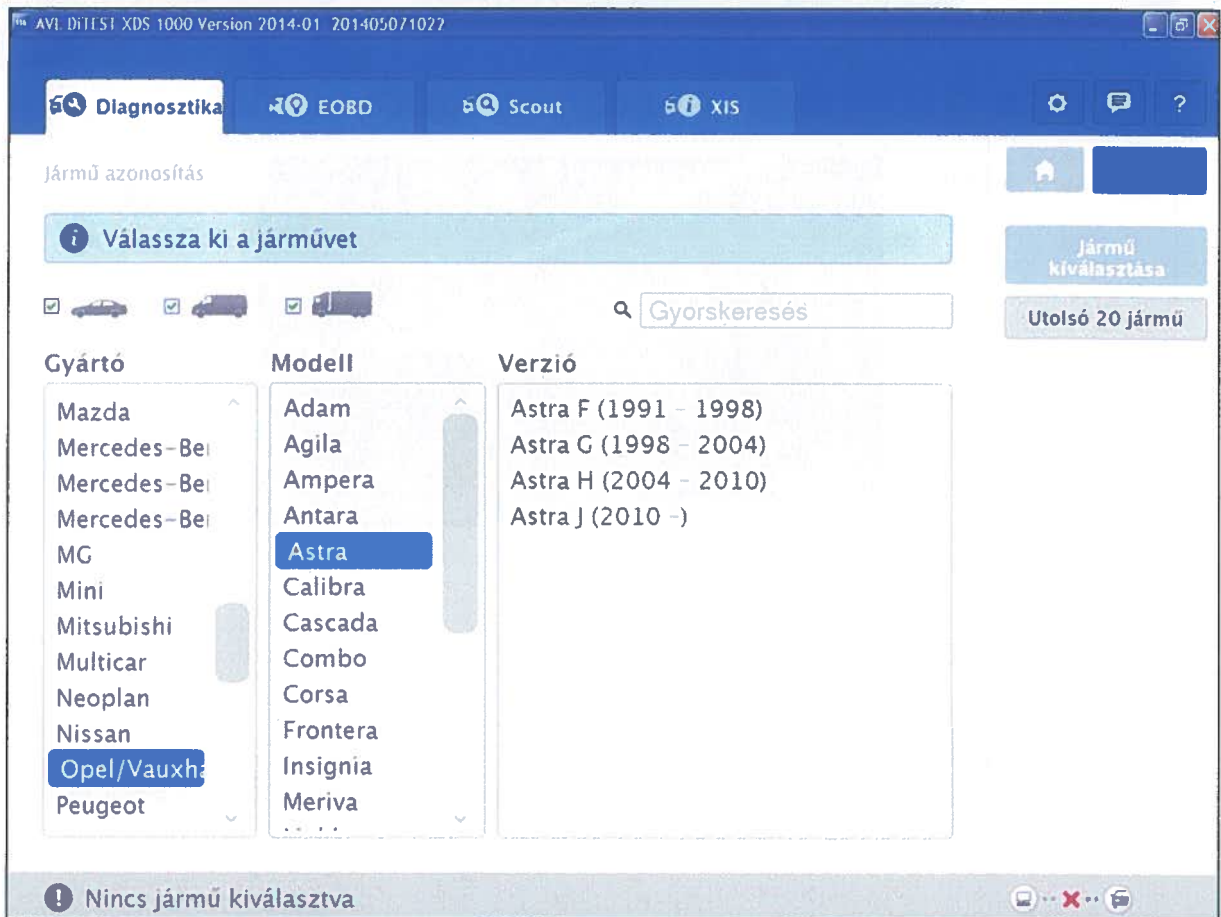


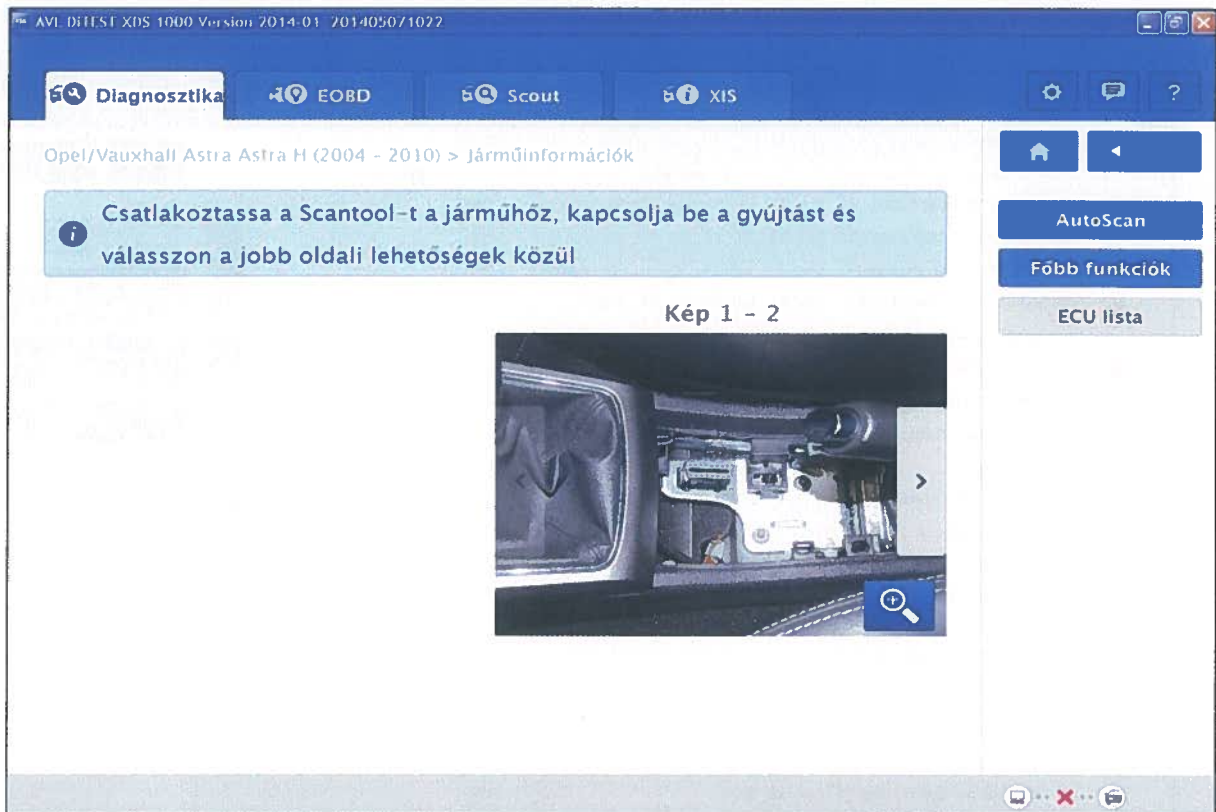


AVL DITEST XDS 1000

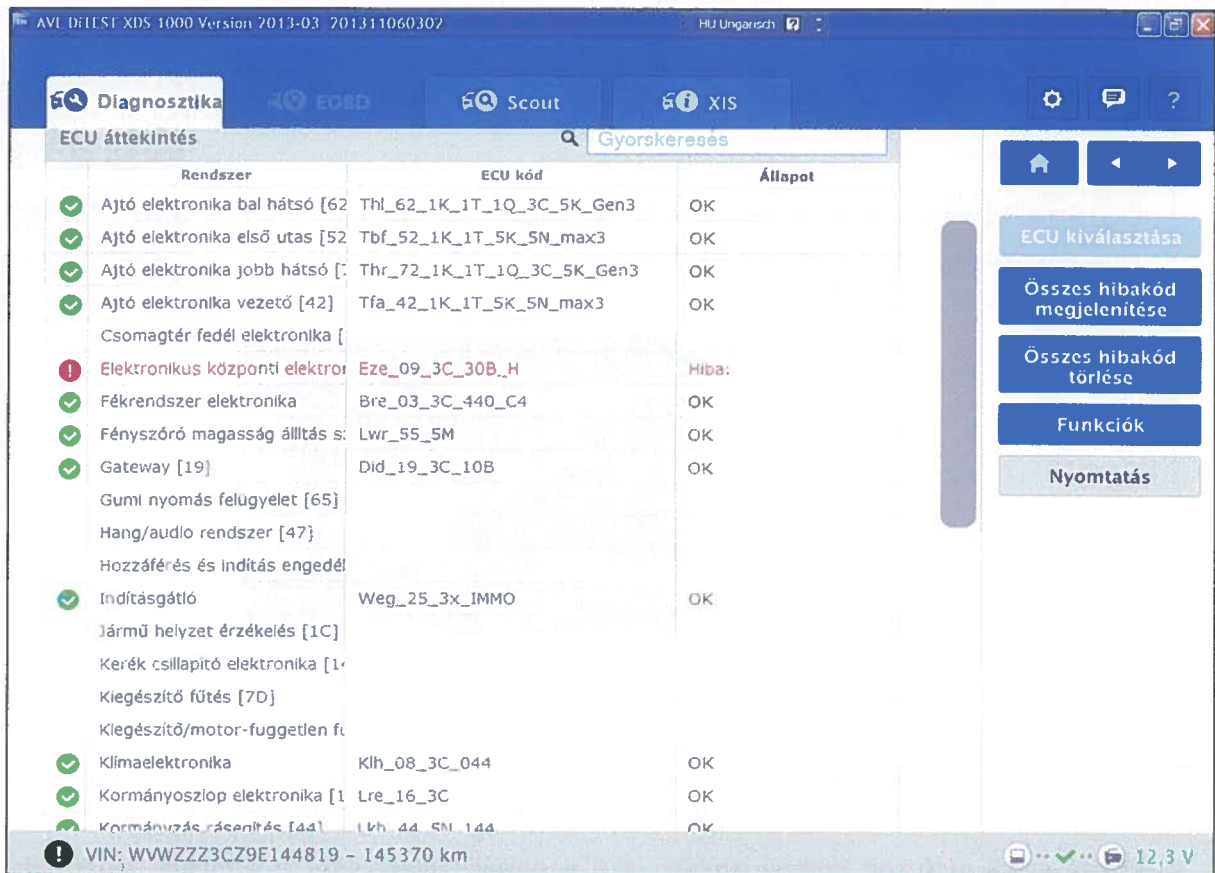
CI

A szoftver fejlesztésekor alapvető igény, elvárás volt a gyorsaság, átláthatóság. Ennek szellemében a jármű beazonosítása csak a márka, típus és az évjárat szükséges.





A tényleg gyors autoscan funkció azután végzi a dolgát. Letapogatja a járműben megtalálható vezérlőegységet, ha hibát talál benne akkor azt piros színnel, míg ha hibátlan azt zöld pipával jeleníti meg. Természetesen a vezérlőegységeken belül a hibák törlése, olvasása kívül lehetőség adódik az élő adatok megjelenítésére –akár grafikus úton is-beavatkozók működtetésre, részegységek illesztésre, betanítására.



#### Diagnosztizálható rendszerek többek között:

- Motor és hajtás rendszer
- Autómata váltó
- Fékkrendszer (ABS, ESP)
- Komfort elektronika (navigáció, multimédia stb..)

- CAN-Bus rendszer
- Klíma rendszer diagnosztika
- Immobilizer
- Műszerfal
- Tehergépjármű felépítmény
- Szerviz intervallumtörlés, nullázás
- Vezetést támogató rendszer

#### Főbb funkciók és jellemző alkalmazhatóság:

- Hibakódok olvasása/törlése
- Aktuátorok, beavatkozók működtetése
- Kulcs tanítás, programozás
- Kormányzóg jeladó kalibrálás
- Fényszóró adaptáció
- Elektromos rögzítőfék szerviz
- EGR szelep illesztés
- Abroncsnyomás figyelő rendszer ellenőrzés
- Vezérlőegység diagnosztika
- Diesel diagnosztika (részecskeszűrő regenerálás, injektór kód beadás)
- Élő adatok megjelenítése analitikus és grafikus módban

AVL DiTEST XDS 1000 Version 2013-03 201311060302 HU Ungarisch

Diagnosztika EOBD Scout XIS

Iveco Stralis Stralls (2006 -) > AutoScan > Hiba kijelzés

Összes hiba listája minden vezérlőegységben Gyorskeresés

Hibakód	Hiba: Szöveg
<b>Kipufogógáz utókezelés (Kipufogógáz</b>	
[00F1] 241	NOx emisszió/károsanyagkibocsátás tartomány túllépés - Tárolva
[00F2] 242	NOx emisszió/károsanyagkibocsátás tartomány túllépés - Tárolva
[00F5] 245	Ismeretlen hiba Tárolva

Aktualizálás / frissítés

24,7 V

AVL DiTEST XDS 1000 Version 2013-03 201311060302 HU Ungarisch

Diagnosztika EOBD Scout XIS

Opel/Vauxhall Astra Astra G (1998 - 2004) > Jarmuinformációk > AutoScan

Az AutoScan befejeződött. Kérjük, válassza ki az ECU- és válassza ki a kívánt műveletet!

ECU áttekintés Gyorskeresés

Rendszer	ECU kód	Állapot
✓ Fékrendszer elektronika	ABS 5.3/5.4	OK
✓ Hármás info kijelző	Triple InfoDisplay (E4)	OK
✓ Indításgátló	Immo	OK
✗ Klímaelektronika		
✗ Központi zár		
! Légzsák elektronika	SAB6_5ms légzsák	Hiba:
! Motor hűtés modul	Motor hűtő modul	Hiba:
✓ Motorelektronika	HSFI	OK
✗ Multi Info kijelző		
✓ Műszeregység	Műszerfal (B8)	OK
Rádió elektronika		
✓ Szervókormány	Elektromos kormányzás EHPSII	OK

ECU kiválasztása

Összes hibakód megjelenítése

Összes hibakód törlése

Funkciók

Nyomtatás

VIN: W0LOTGF4825055301 - 207220 km

11,8 V

AVL DiTEST XDS 1000 Version 2013-03 201311060302 HU Ungarisch

Diagnosztika EOB D Scout XIS

Mercedes-Benz PKW C-klasse 463, 461 (09/1989 -) > > AutoScan > Műszeregység

Válassza ki a kívánt működtető/funkciót.

⚠ ECU nincs pontosan azonosítva !

**Műszeregység - KI\_KWFB\_Default** ▼ Részletek mutatása

Alkatrész szám: 4615400111  
 Generátor/Producer: VDO

**Hiba lista** Gyorskeresés

Hibakód	Hiba: Szöveg
[9040] B1040	CAN kapcsolat probléma a motor vezérlőegységével Hiba:
[9041] B1041	CAN kommunikációs probléma a TCS szabályozásegység Hiba:
[9042] B1042	CAN kommunikáció probléma a fékasszisztens szabályozó Hiba:

Funkciók  
 Működtetők  
 Élő adatok  
 Hibakód törlése  
 XIS Műszaki infó  
 Scout  
 Nyomtatás  
 Környezeti adatok

12,1 V

AVL DiTEST XDS 1000 Version 2013-03 201311060302 HU Ungarisch

Diagnosztika EOB D Scout XIS

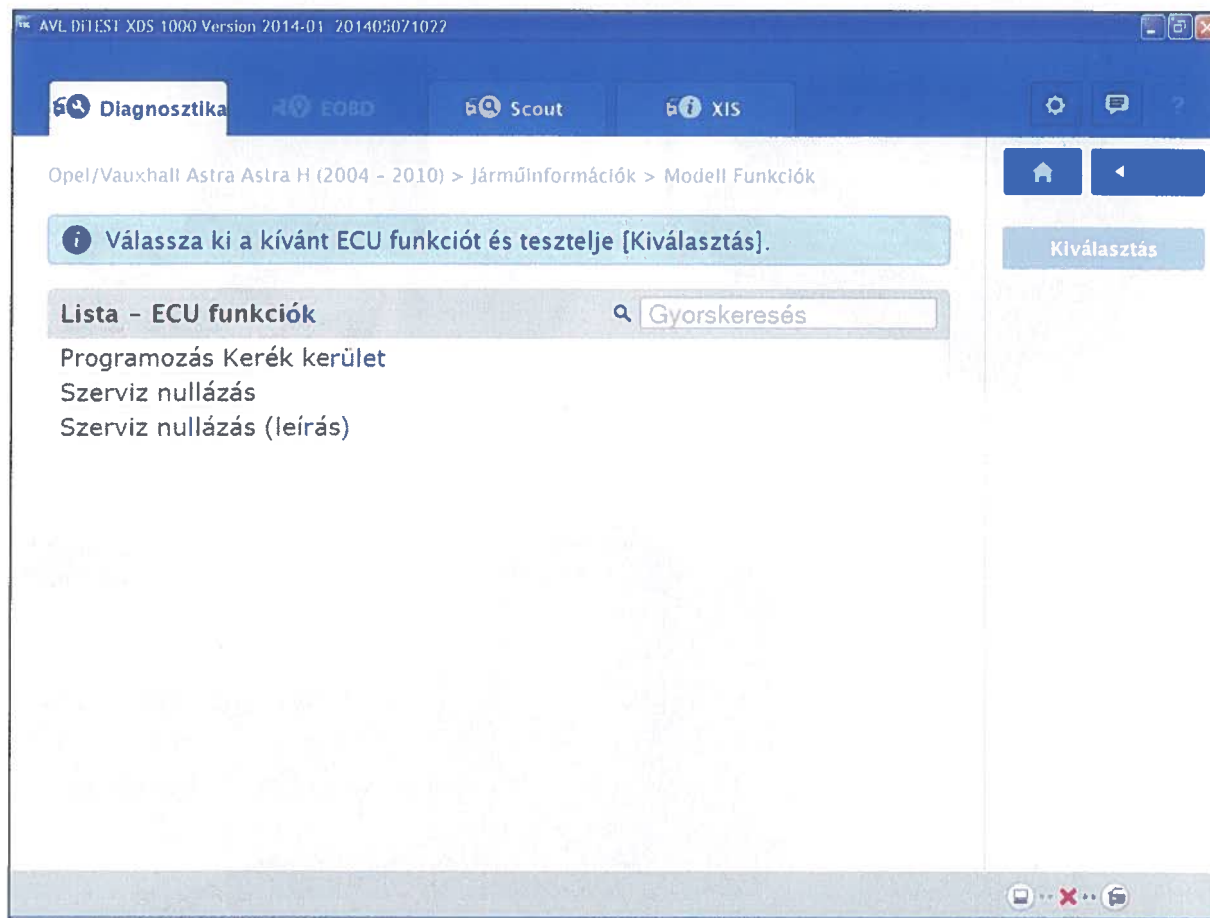
**ECU áttekintés** Gyorskeresés

Rendszer	ECU kód	Állapot
✗ Ajtó modul		
✗ Forduiatszám szabályzás		
✓ Férendszer elektronika	Fék szabályozás EBSS	OK
✗ Gumi nyomás		
✗ Hidraulikus első-kerék hajtás		
✓ Jármű menedzsment komputer	Jármű menedzsment komputer (FFR)	OK
✗ Kiegészítő fűtés		
✗ Kiegészítő jármű komputer		
✗ Kipufogógáz utókezelés		
✗ Klímaelektronika		
✗ Kuplung szabályzás		
✓ Központi fedélzeti komputer	Központi fedélzeti komputer (ZBR 2)	OK
✗ Levegő ellátás		
✗ Légrugó		
✗ Légzsák elektronika		
✓ Motorelektronika	Motorelektronika EDC 7C32 (Bosch)	OK
✓ Műszerfal	Műszerfal Stoneridge (Baseline)	OK
✗ Részecske szűrő		
✗ Speciális modul		

ECU kiválasztása  
 Összes hibakód megjelenítése  
 Összes hibakód törlése  
 Funkciók  
 Nyomtatás

25,0 V

A gyorsaság legfőbb ismérve, hogy például az olyan gyakran használt funkciók, mint szerviz intervallum törlése, beállítása 3 kattintással elérhető az alapképernyőről.



Természetesen nemcsak a szoftver saját, hanem a kommunikációt biztosító interfész is. Az AVL által fejlesztett és szabadalmaztatott multiplex rendszert tartalmazó **VCI 1000** (Vehicle Communication Interface) ma a világ legkisebb OBD alapú diagnosztikai interfésze. Mindössze 12 cm hosszú, támogatja a 12 és 24 V-os rendszereket, továbbá minden gyártó-specifikus és szabványos diagnosztikai protokollt támogat, így egy eszközzel diagnosztizálható minden jármű kategória. Beépített led világítás segíti a felhasználót az OBD csatlakozó felkutatásban illetve a duplafalú ház ellenáll a fröccsenő víznek, műhelykörülmények között előforduló folyadékoknak, illetve a puha borítású markolat kényelmes munkavégzést biztosít. Az interfész vezeték nélküli illetve USB kábelen is kommunikál. A felhasználó munkáját segíti a fény és hangjelzés, mely a kommunikáció, információ csere folyamatára vagy hibájára utal.



A műszer többféle kiépítésben elérhető az egyszerű laptopos megoldástól az ipari érintő képernyős pc-s kivitelén át.

