

## Görgős fékhatásmérő próbapad személygépkocsik és kishaszongépjárművek méréséhez

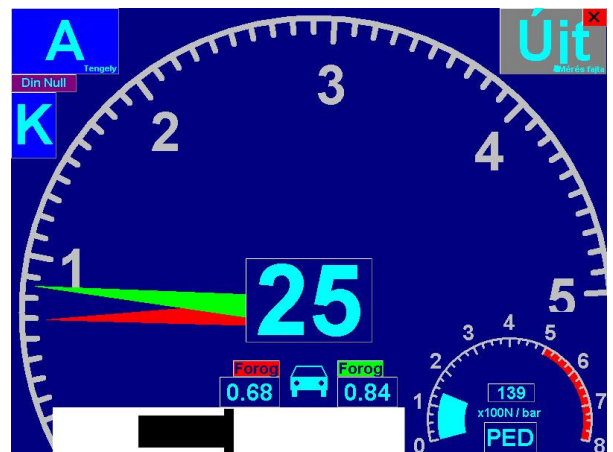
Legfeljebb 4 t tengelyterhelésű gépjárművek diagnosztikai fékmérésére és időszakos műszaki megvizsgálására alkalmas. Talajszintbe süllyesztett, kerékcúszás-figyeléssel, erőmérő cellákkal. Bővíthető tengelyterhelés méréssel (ERBT-4W). A vezérlést és a mérésadat-gyűjtő rendszert az Energoline® szoftver kezeli.



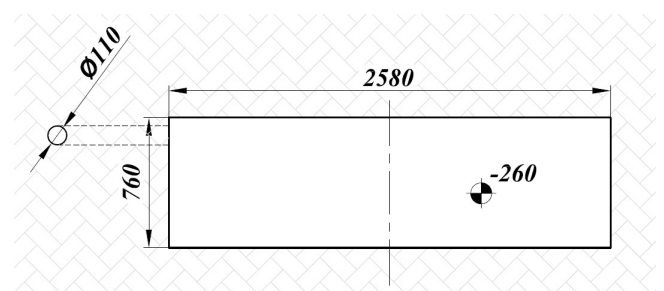
- M1, N1, O1, O2 járműkategóriák mérésére alkalmas
- Vizsgálóakna elé telepíthető
- Megemelt hátsó görgők a nagyobb fékerők méréséhez
- CAN-rendszerű mérőelektronika
- Fékerőmérés az idő vagy pedálerő függvényében
- Görgő befékezés a kiállítás-segítéshez
- Ellentétes forgásirány 4WD mérésekhez (opció)
- Tengelyterhelés mérés (opció)

### Beüzemeléshez szükséges

- Betonlap elkészítése élvédő kerettel
- Elektromos hálózat kiépítése, védőcsövezés
- Kábel nyomvonal biztosítása



Energoline® mérőképernyő



Telepítési vázlat

## Szállítási terjedelem

- Osztatlan mechanika
- Elektromos kapcsolószekrény
- Biztonsági vészkapcsoló
- RS232 csatlakozás számítógép felé

## Kiegészítők

- EnergoLine® vizsgasori szoftver
- Számítógép konfiguráció
- Pedálerőmérő

## Opciók

- Számítógépállvány
- Infra vagy rádiós kézi vezérlő
- Rádiós kézi vezérlő pedálerőmérővel
- Szabadonfutó görgős zsámoly 4WD mérésekhez
- Tégelyterhelés mérés (opció)
- Ráfutófékes utánfutók vizsgálatához rúderőmérő (MRU-3G)

## Műszaki adatok

Mérési tengelyterhelés: 4 t  
 Minimális nyomszélesség: 780 mm  
 Maximális nyomszélesség: 2280 mm

Görgő átmérő: 202 mm  
 Görgő szélesség: 750 mm  
 Hátsó görgő kiemelés: 30 mm  
 Görgő felület: epoxi gyantába ágyazott korund  
 Görgő tapadási együttható (száraz / nedves): 0,8 / 0,6

Vizsgálati sebesség: 5,3 km/h  
 Mérési tartomány: 0 – 6 kN  
 Mérési pontosság: ±1 %

Telepítési méretek (SZ x H x M): 2580 x 760 x 260mm  
 Felületvédelem: festés és horganyzás

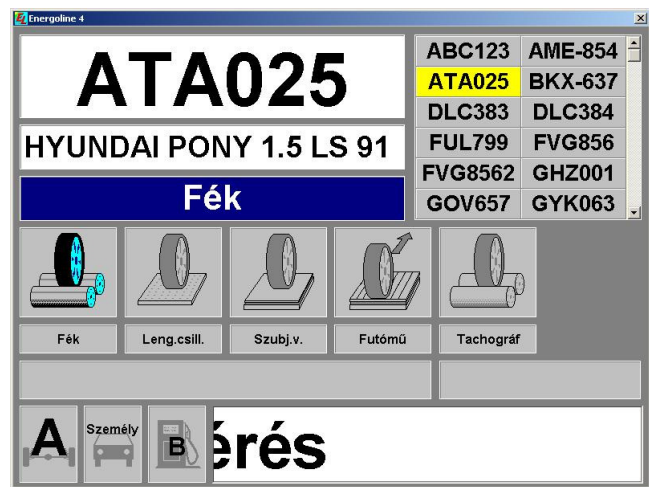
Motorteljesítmény: 2 x 4 kW  
 Tápfeszültség: 3 x 400/230 V  
 Biztosító érték: 3 x 25 A

Tengelyterhelés mérős változat (**ERBT-4W**):  
 Tengelyterhelés mérési tartomány: 0 – 4 t  
 Tengelyterhelés mérési pontosság: ±1 %

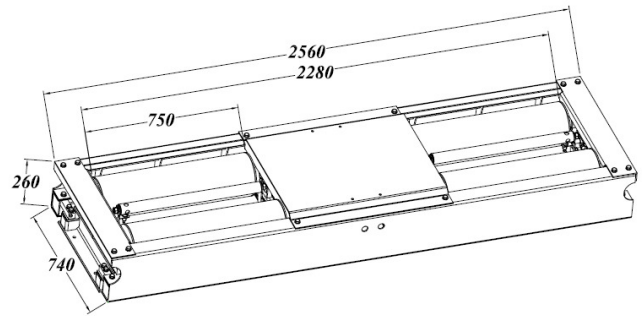
Az Ön partnere:



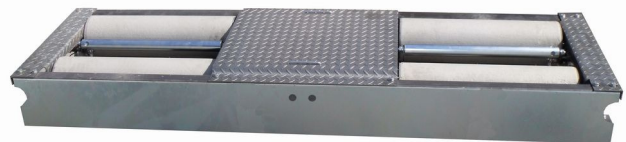
ERBT-4W mechanika



EnergoLine®



Mechanika méretei



ERBT-4 mechanika

A képek illusztrációk, a változtatás jogát fenntartjuk.

[www.energotest.hu](http://www.energotest.hu)

✉ H - 2330 Dunaharaszti, Gomba u. 4. Műszaki információ: [support@energotest.hu](mailto:support@energotest.hu)  
 ☎ + 36-24 / 50-11-50 Értékesítés: [kereskedelem@energotest.hu](mailto:kereskedelem@energotest.hu)  
 Fax + 36-24 / 50-11-70 Cégjegyzékszám: 13-09-075580

